

Pirkimų politika, **skirta skatinti tiekimo grandines be miškų naikinimo ir konversijų**

„Lidl Lietuva“ • Versija: 2021-10-15



Turinys

Turinys	1	Augalinių alternatyvų skatinimas produktų asortimente	17
Mūsų atsakomybė dėl miškų naikinimo ir konversijų	2	Sektoriaus sprendimų įtaka mūsų kritinėms žaliavoms	18
Miškų naikinimas ir konversija pasaulyje	4	Priemonės už mūsų tiekimo grandinių ir žaliavų ribų	20
Mūsų įsitraukimas į miškų ir jų ekosistemų saugojimą	7	Terminų žodynas	21
Accountability Framework Initiative: „Lidl“ taiko standartus, susijusius su miškais ir jų kirtimu, tiekimo grandinėse	9	Terminų žodynas	22
Pirmumo teikimas kritinėms žaliavoms ir jų poveikio supratimas	10	Šaltiniai ir nuorodos	24
Sertifikatų įvedimas siekiant stabdyti miškų kirtimą žaliavoms auginti	14	Šaltiniai ir nuorodos	25
		Iliustracijų šaltiniai	27

Mūsų atsakomybė dėl miškų naikinimo ir konversijų



Mūsų atsakomybė dėl miškų naikinimo ir konversijų

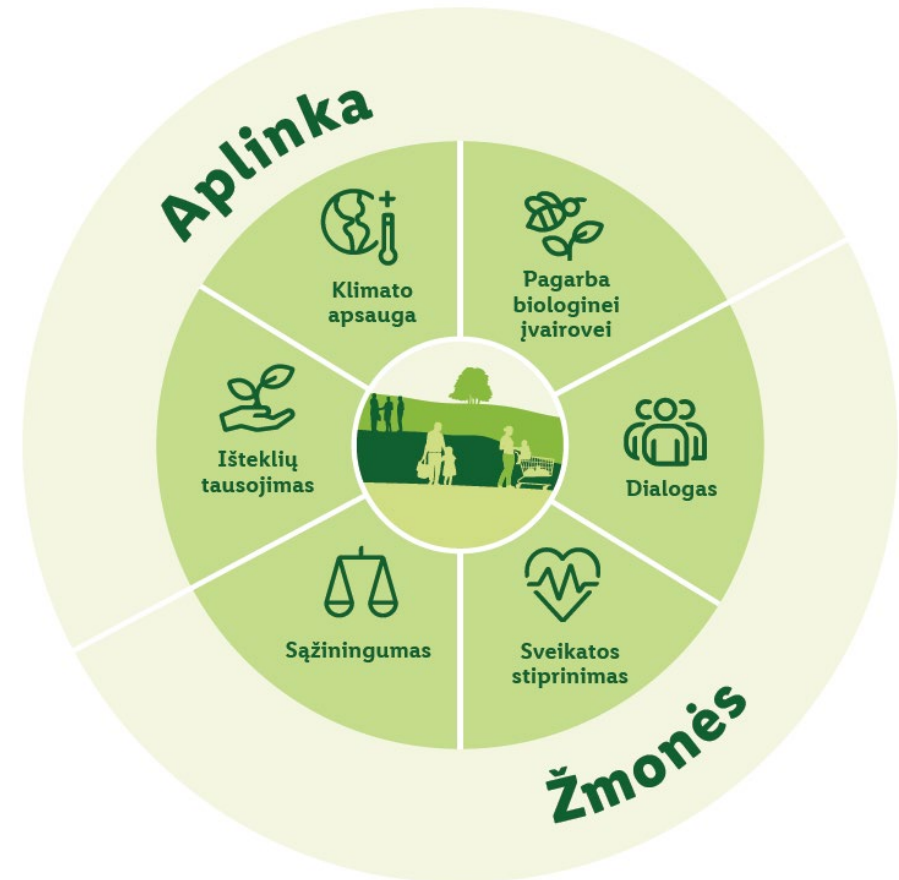
Mūsų įmonės socialinė atsakomybė (ĮSA)

Tvari prekyba – tai vienas iš pagrindinių „Lidl“ strateginių tikslų šviesesnei ateičiai. Atsakomybę prisiimame visur, kur mūsų – „Lidl“ – veikla daro poveikį žmonėms ir aplinkai. Atsakinga veikla – tai mūsų kelias, kuriuo eidami stengiamės kasdien įgyvendinti pažadus dėl kokybės ir tokiu būdu užtikrinti mūsų įmonės ateitį.

Atsižvelgdami į tai sukūrėme savo ĮSA strategiją, kuri aiškiai nurodo, kaip vykdyti savo įsipareigojimą elgtis atsakingai. Mūsų bendras ir visapusiškas tvarumo supratimas apima šešias pagrindines strategines sritis: „klimato apsauga“, „išteklių tausojimas“, „pagarba biologinei įvairovei“, „sąžiningumas“, „sveikatos stiprinimas“ ir „dialogas“. Taip apibrėžiame, kaip suprantame ir įgyvendiname savo atsakomybę aplinkai, žmonėms ir mūsų klientams.

Mūsų atsakomybė miškams ir jų ekosistemoms

Daugybė mūsų asortimento nuosavų prekių ženklų produktų sudėtyje turi žaliavų, kurių gamyba gali būti siejama su miškų naikinimu ir dėl to galimai kylančiu pavojumi vertingoms ekosistemoms. Dėl to „Lidl“ pirkimų tarnyba stengiasi sukurti socialiai ir aplinkosauginiu požiūriu atsakingas produktų žaliavų tiekimo grandines. Struktūruota veikla, susijusia su miškų naikinimu ir konversijomis, „Lidl“ gali įnešti teigiamą indėlį į tokias strategines temas kaip „klimato apsauga“, „išteklių tausojimas“, „pagarba biologinei įvairovei“ ir „sąžiningumas“.



Miškų naikinimas ir konversija pasaulyje



Miškų naikinimas ir konversija pasaulyje

Miškai dengia 31 % Žemės sausumos ploto ir turi milžinišką reikšmę gyvybei Žemėje: kaip „žalieji plaučiai“ jie yra atsakingi už mūsų atmosferos oro kokybę. Be to, miško paklotė sulaiko ir valo 75 % pasaulio gėlo vandens.¹ Daugiau kaip 1,6 milijardo žmonių miškai yra pagrindinis jų pragyvenimo šaltinis²; juose gyvena 80 % visų sausumos gyvūnų ir augalų.³ Nepaliesi miškai ir natūralios ekosistemos svariai prisideda prie biologinės įvairovės ir užtikrina mūsų mitybos bei sveikatos pagrindą. Kadangi medžiai absorbuoja anglies dioksidą – šiltnamio dujas – jų vaidmuo ypač svarbus stabdant klimato kaitą.⁴

[išsaugojimo vertės ekosistemų \(HCV\) ir > miškų, turinčių dideles anglies sandaupas, konversija \(HCS\)](#) tropiniuose regionuose pasiekė kritinį mastą: Lotynų Amerikoje, daugiausia Amazonės atogrąžų miškų regione, nuo 2004 iki 2017 metų buvo iškiršta daugiau kaip 43 milijonai hektarų miškų. Tai maždaug tokio pat dydžio plotas, kaip Marokas. Didžiausia pasaulinio miškų naikinimo, o su ja ir natūralių ekosistemų praradimo, priežastis yra žemės ūkis, ypač tropiniuose Pietų Amerikos ir Pietryčių Azijos regionuose.⁵



31 %

**Žemės sausumos ploto
dengia miškai.**



80 %

**visų sausumos gyvūnų ir
augalų gyvena miškuose.**

Nors mums, žmonėms, miškai yra gyvybiškai svarbūs, jie naikinami nerimą keliančiais tempais. Pavyzdžiui, vadinamoji [> didelės](#)

¹ WWF: Deforestation Fronts. Drivers and Responses in a Changing World. Summary, 2020.

² WWF: Living Planet Report 2020, 2020.

³ FAO: The State of the World's Forests, 2020.

⁴ Vokietijos Federalinė Maisto ir žemės ūkio ministerija: Atrinkti trečiosios Federalinės miškų inventorizacijos rezultatai. Wälder binden CO₂, 2012.

⁵ WWF: Deforestation Fronts. Drivers and Responses in a Changing World. Summary, 2020.

Miškų naikinimas kaip ekosistemų funkcijų prastėjimo priežastis




Parduodamos maisto ir su juo susijusius produktus, mažmeninės prekybos įmonės gali daryti įtaką tam, koku būdu produktai gaminami arba auginami. Taip pramonė tampa atsakinga, kad tiekimo grandinės nedarytų įtakos miškų naikinimui.

16 %

tropinių miškų kirtimų yra susiję su importu į ES.
Toku būdu Europos Sąjunga yra antra didžiausia pasaulyje tropinių miškų naikinimo sukėlėja po Kinijos.⁶

⁶ WWF: Stepping up? The continuing impact of EU consumption on nature worldwide, 2021.



Mūsų įsitraukimas į miškų ir jų ekosistemų saugojimą

Mūsų įsitraukimas į miškų ir jų ekosistemų saugojimą

Biologinės įvairovės išsaugojimas ir miškų naikinimo problemos sprendimas pasaulinėse tiekimo grandinėse yra pagrindinė „Lidl“ pirkimų tarnybos veiklos sritis. Tam, kad pasiektume savo miškų nenaikinančių tiekimo grandinių tikslą, kartu su išoriniais partneriais sukūrėme holistinę strategiją, kuri remiasi keturiais pagrindiniais punktais.

Be to, ją kurdami bendradarbiauome su aplinkosaugos organizacijomis WWF ir „Mighty Earth“, kurios taip pat peržiūrėjo mūsų pirmojo strategijos projekto turinį.

Iki 2025 m. Pabaigos sieksime tokių tiekimo grandinių, dėl kurių nebūtų naikinami miškai, nevyktų konversijos bei perteklinis plotų panaudojimas žemės ūkiui.



Aktualiausios žaliavos yra soja, palmių (branduolių) aliejus, kakava, jautiena ir celiuliozė arba mediena.

1. Suvokti pasekmes:

Identifikuojame rizikas, esančias tiekimo grandinėse bei kuriame skaidrumą.

2. Įtvirtinti standartus:

Sertifikuojame savo kritines agrarines žaliavas.

3. Skatiname alternatyvas:

Savo asortimente skatiname tvaresnes alternatyvas bei mažiname kritinių žaliavų įsigijimą.

4. Imtis pokyčių:

Įsitraukiame į iniciatyvas ir projektus.

Accountability Framework Initiative: „Lidl“ taiko standartus, susijusius su miškais ir jų kirtimu, tiekimo grandinėse

Laikomės nacionalinių miškų ir jų kirtimo apibrėžimų kilmės šalyse, taip pat savo tiekimo grandinėse papildomai stengiamės siekti aukštesnių ir tvirtesnių standartų. Tam įgyvendinti remiamės [Accountability Framework Initiative \(AFi\)](#) gairėmis. Ši ne pelno siekianti iniciatyva, kurios nariai taip pat yra WWF ir „Rainforest Alliance“, sukūrė sistemą, skirtą kovoti su miškų naikinimu tiekimo grandinėse. Iniciatyvos tikslas yra sukurti vieningą ir tarptautiniu lygmeniu pritaikomą apibrėžimą ir reikalavimus, taikomus miškams ir miškų naikinimui.

Kiekviename standarte pateikta vadinamoji „Cut-off-date“ data, nuo kurios tam tikroje vietovėje daugiau nebegali būti naikinami miškai žaliavų auginimui. Sertifikavimo sistemos skiriasi priklausomai nuo vietos ir laiko. Tokiu būdu „Pro Terra“ uždraudė tam tikrų regionų miškų naikinimą nuo 2008 m., kai tuo tarpu „Rainforest Alliance“ draudimas galioja nuo 2014 m. Mūsų įsipareigojimas nekirsti medžių ir nekonvertuoti vertingų ekosistemų didelės rizikos žaliavų auginimo tikslais bei mūsų pirkimo politika, procesai ir gairės orientuotos į standartuose esančią datą – 2020 m. sausio 1 d. („Cut-off-date“). Konkrečiai tai reiškia, kad „Lidl“ nebenaudos žaliavų iš vietovių, kurios buvo konvertuotos arba kuriose buvo iškirsti miškai po 2020 m. sausio 1 d. Jei būtų ankstesnė pradžios diena, nustatyta sektoriaus arba pirmaujančios ir pasaulyje pripažintos sertifikavimo sistemos, tuomet orientuosimės į naująją datą.

„Lidl“ savo įsitraukimu orientuojasi į šias AFI gaires:

- Apsauga ir miškų nekirtimas regionuose, turinčiuose didelę išsaugojimo vertę (HCV) ir dideles anglies sandėlius (HCS)
- Nulinė tolerancija miško deginimo metodams žemės ūkio tikslais, kai žemė tokiu būdu išvaloma naujam sodinimui, miškų atkūrimui ir kitiems žemės naudojimo tikslams
- Nulinė tolerancija durpynų plėtimui, nepriklausomai nuo jų gylio
- Nulinė tolerancija nelegaliai medienos ruošai
- Nulinė tolerancija žmogaus teisių pažeidimams, atitinkamai pagal kiekvienos šalies apibrėžimą
- Veikla, atitinkanti JT čiabuvių tautų teisių deklaraciją (UN Declaration of the Rights of Indigenous Peoples)
- Išankstinio laisvo ir informuoto sutikimo gavimas (free, prior, and informed consent – FPIC) visose bendruomenėse ir vietos gyventojų grupėse, kurioms daro įtaką su mūsų tiekimo grandinėmis susijusi veikla



Pagal mūsų kovos su miškų naikinimu strategijos **antrą punktą** mes sertifikuojame mūsų kritines agrarines žaliavas.

Pirmumo teikimas kritinėms žaliavoms ir jų poveikio supratimas

„Lidl“ aktyviai stengiasi eliminuoti miškų naikinimą savo tiekimo grandinėse bei visoje pramonėje. Identifikuojame svarbiausius atspirties taškus, kovojant su miškų naikinimu. Dėl to kreipiame ypatingą dėmesį į medienos kirtimą celiuliozės gamybai, palmių (branduolių) aliejaus, sojų ir kakavos auginimą bei ganyklų kūrimą galvijų auginimui.

Pirmame žingsnyje mūsų įsitraukimas pasireiškia kritinių žaliavų – palmių (branduolių) aliejaus, sojų, kakavos, celiuliozės – sertifikavimu. Tuo pačiu stengsimės įgyvendinti didžiausią įmanomą skaidrumą dėl

atitinkamų žaliavų ir produktų kilmės, tonažo, sertifikavimo statuso, perdirbimo ir pakuočių.

Pagal mūsų kovos su miškų naikinimu strategijos **pirmą punktą** mes nustatome ekologines ir socialines rizikas mūsų tiekimo grandinėse.



Mūsų kritinės žaliavos



Palmių (branduolių) aliejus

Ši žaliava yra daugelio riebalų, aliejų ir margarinų sudedamoji dalis, taip pat gali būti naudojami derivatai kosmetikos priemonėje bei skalbimo, plovimo ir valymo priemonėse.



Sojas

Sojas naudojant kaip pašarą šią žaliavą galima netiesiogiai vėl rasti „Lidl“ produktuose, pavyzdžiui, mėsos produktuose bei gaminiuose



Kakava

„Lidl“ produktuose kakava daugiausiai naudojama kaip sudedamoji dalis, pavyzdžiui, šokolado plytelėse arba kaip kakavos sviestas kosmetikos prekėse.



Celiuliozė

„Lidl“ asortimente celiuliozė naudojama pakuočių, higienos prekių, medinių baldų ir kt. prekių gamyboje.



Jautiena

Jautieną „Lidl“ perka kaip atskirą produktą, pavyzdžiui jautienos filė, bet taip pat ir kaip sudedamąją paruoštų virti patiekalų dalį.

Palmių (branduolių) aliejus

Aliejinės palmės puikiai tinka efektyviam auginimui, nes joms reikalingas labai nedidelis žemės plotas ir vandens kiekis. Palyginimui: Tam, kad gautume tokį patį kiekį aliejaus iš kito aliejinio augalo, pavyzdžiui, sojų arba kokoso riešuto, reikėtų nuo keturių iki dešimt kartų daugiau žemės.⁷

Tačiau, dėl gerų augimo savybių išaugo pasaulinė paklausa, o dėl jos – auginimo plotų plėtra: palmių (branduolių) aliejaus gamyba atsakinga už daugiau kaip aštuonis procentus pasaulinio miškų kirtimo ir nykstančių tropinių ekosistemų konversijų – daugiausia Indonezijoje ir Malaizijoje.⁸

„Lidl“ toliau aktyviai dirba, siekdami pagerinti palmių (branduolių) aliejaus tiekimo grandinių skaidrumą. Tam mes fiksuojame (kai tai įmanoma) tikslus palmių (branduolių) aliejaus kiekius bei sertifikavimo statusą bei žinodami tikslią kilmės vietą didiname skaidrumą. Taip žinome, koks palmių (branduolių) aliejus yra iš padidintos rizikos regionų, ir galime kreiptis į savo tiekėjus. Šį monitoringą atliekame kasmet.



Sojos

Sojos yra svarbus augalinis baltymų šaltinis ir todėl dažnai naudojamos kaip sudėtinė gyvūnų pašaro dalis, pavyzdžiui, auginant paukščius. 85 procentai pasaulinio sojų derliaus yra skirta gyvūnų pašaro gamybai.⁹ Augant pragyvenimo lygiui ir didėjant pasaulio gyventojų skaičiui kartu didėja ir mėsos suvartojimas, o su juo – sojų poreikis gyvūnų pašarui. Jei sojų produkcija ir toliau didės dabartiniais tempais, gresia konversijos pavojus 16 milijonų hektarų savanos ir 6 milijonams hektarų tropinių miškų – tai atitinka maždaug penkis kartus didesnę plotą nei Šveicarija.¹⁰ Dauguma šių nykstančių regionų yra turtingiausiose pasaulio ekosistemose Amazonės baseine, Serade ir Atlanto miškuose Brazilijos rytinėje pakrantėje.

„Lidl“ aktyviai dirba, siekdami pagerinti skaidrumą sojų tiekimo grandinėse. Dėl to norime nustatyti sojų kiekius bei jų sertifikavimo būseną, taip pat didinti skaidrumą dėl tikslios jų kilmės vietos. Taip sužinosime, kurios sojos yra iš padidintos rizikos regionų, ir galėsime kreiptis į savo tiekėjus. Kai tik yra įmanoma, stengiamės naudoti sertifikuotą Europos kilmės sojų žaliavą savo privataus prekės ženklo „Vemondo“ gaminiuose. Ypatingas dėmesys bus skiriamas sojoms, naudojamoms kaip pašaras.



⁷ WWF: 8 Things to know about Palm Oil, 2020.

⁸ BBC: What is palm oil and why is it thought to be bad?, 2018.

⁹ WWF: Facts about soy production and the Basel Criteria, 2006.

¹⁰ WWF: Facts about soy production and the Basel Criteria, 2006.

Kakava

Kakavos auginimas dėl didelės pasaulinės paklausos taip pat yra viena iš pagrindinių medžių kirtimo miškuose ir natūralių buveinių praradimo priežasčių. Dėl kakavos produkcijos nuo 1988 iki 2008 m. buvo iškirsta nuo dviejų iki trijų milijonų hektarų miško.¹¹ Didžiausią žalą patyrė Vakarų Afrika, ypač Gana ir Dramblio kaulo krantas, pradėję apie ketvirtį regiono miškų.¹²

„Lidl“ dirba siekdami užtikrinti kakavos tiekimo grandinių skaidrumą.



¹¹ Business Insider: Chocolate is on track to go extinct in 40 years, 2017.

¹² Chatham House: Cocoa trade, climate change and deforestation, 2017.

¹³ Fibre2Fashion: Fashionable fabrics leading to deforestation, 2014.

Celiuliozė

Celiuliozė yra lanksti ir universali žaliava, naudojama nuo drabužių iki celiuliozės medžiagų ir popieriaus gamybos. Medienos pagrindo celiuliozės pluoštui kasmet iškertama maždaug 70 milijonų medžių, ir šis skaičius per ateinančius 20 metų gali dar padvigubėti.¹³

„Lidl“ siekia pagerinti savo celiuliozės tiekimo grandinių skaidrumą vidutiniu laiku. Pavyzdžiui, iki 2021 finansinių metų pabaigos ant mūsų privataus prekės ženklo medžio anglies gaminių pakuočių žymėsime medienos kilmės vietą. Toks skaidrumas padės mums suprasti, ar mediena tiekama iš padidintos rizikos regionų.



Jautiena

Jautienos produkcija dažnai gaminama vertingiausiose pasaulio ekosistemose: galvijų ganyklų yra Brazilijos Amazonėje, pietų Afrikos savanose ir didžiosiose Šiaurės Amerikos lygumose. Kadangi pasaulio gyventojų skaičius nuolat auga, o globaliu mastu pasaulio Pietuose pajamos didėja, taip pat eksponentiškai didėja ir jautienos paklausa. Jautienos produkcija jau dabar yra atsakinga už 25 procentus pasaulinių emisijų iš žemės panaudojimo ūkiui, žemės panaudojimo pakeitimų ir miškininkystės, įskaitant Amazonės atogrąžų miškų konversiją Brazilijoje.¹⁴

„Lidl Lietuva“ savo nuolatinio asortimento gaminiuose nenaudoja Braziliškos jautienos, kadangi yra didelė miškų konvertavimo į ganyklas rizika.



¹⁴ WWF: Beef. Overview, 2021.



Sertifikatų įvedimas siekiant stabdyti miškų kirtimą žaliavoms auginti

Kai kuriuose standartuose esama tvirtų reikalavimų dėl medžių nekirtimo, pelkių ir kitų saugotinių ekosistemų nekonvertavimo bei dėmesio čiabuvių tautų teisėms, vietos bendruomenėms ir darbuotojams. Reikalavimai galioja žaliavoms, susijusiomis su didelėmis miškų kirtimo ir ekosistemų konversijos rizikomis. Dėl to visoje mūsų tiekimo grandinėse dirbame su aktualiaisiais bei efektyviaisiais standartais ir sertifikavimo sistemomis. Teikiame pirmenybę tiekimo

grandinių atskyrimui, nes tokiu būdu gali būti užtikrinamas atsekamumas ir kontrolė iki kilmės vietos. Kur tik įmanoma suvienodinsime mūsų sertifikavimo sistemas taikomas tarptautiniu mastu ir kur būtina diegsime naujus standartus.

Pagal mūsų kovos su miškų naikinimu strategijos **antrą punktą** mes sertifikuojuame mūsų kritines agrarines žaliavas.



Palmių (branduolių) aliejus

Visas „Lidl Lietuva“ palmių (branduolių) aliejus iki 2022 metų pabaigos bus iki 100 procentų sertifikuotas „Roundtable on Sustainable Palm Oil“ (RSPO). Palmių (branduolių) aliejus maisto produktuose bus iki 100 procentų segreguotas. Derivatyvai ir frakcijos, kurių yra maisto produktuose ar greito vartojimo ne maisto prekėse, bus sertifikuojami pagal masės balanso (Mass Balance) principą. Taip bus užtikrinama, kad sertifikuoto palmių (branduolių) aliejaus kiekis visoje tiekimo grandinėje nebūtų klastojamas.

2011 m. WWF įkurta RSPO yra pasaulinė iniciatyva, siekianti įtvirtinti tvarų palmių (branduolių) aliejų kaip pramonės standartą.

RSPO sertifikatas kelia aukštus reikalavimus, skirtus užtikrinti itin saugotinių regionų išsaugojimą. Be to, standartas skatina ne tik vertingų ekosistemų išsaugojimą, bet ir vietos bendruomenėms suteikia žemės naudojimo teises. Mažos įmonės turi galimybę gauti grupinį sertifikatą, kad tokiu būdu joms būtų palengvintas sertifikavimo procesas.



Sojos

Nuo 2022 m. pabaigos pirsime tik europietiškos kilmės sojas, naudojamas vegetariškuose arba veganiškuose prekių ženklų „Vemondo“ produktuose. Pirmenybė teikiama „Donau Soja“ arba „Europe Soja“ sojomis.

Nuo 2023 m. pradžios prekių ženklų „Vemondo“ produktams, jei tik bus įmanoma, naudosime išskirtinai tik europietiškos kilmės „Donau Soja“ arba „Europe Soja“ sojas. Tokiu būdu sieksime išsaugoti Pietų Amerikos ir Pietryčių Azijos atogrąžų miškus. Naudodami sertifikuotas sojas užtikriname, kad sojų produkcijos procesai yra kontroliuojami ir vertinami pagal ekologiškumo kriterijus.



Kakava

Visa „Lidl Lietuva“ produktuose naudojama kakava bus 100 proc. sertifikuojama „Fairtrade“, „Rainforest Alliance“ arba ekologinės gamybos sertifikatais.



Sertifikavimas ne tik įgalina gauti pragyvenimą užtikrinančius atlyginimus, bet taip pat integruoja ir ekologinius aspektus, pavyzdžiui, gėlo vandens panaudojimą ir biologinės įvairovės apsaugą. „Rainforest Alliance“ yra standartas, kuris buvo pritaikytas specifinėms tropikų regionų sąlygoms. Į jo kriterijus įeina tvaresnės žemės ir jos išteklių panaudojimo praktikos, kurios prisideda prie tvaresnės tropinių miškų apsaugos. Tarptautiniu lygiu pripažintas „Fairtrade“ sertifikatas šalia socioekonominių aspektų, tokių kaip pragyvenimą užtikrinančių atlyginimų skatinimas, jungia ir aplinkosauginius kriterijus biologinės įvairovės saugojimui ir atsakingam vandens panaudojimui.

Celiuliozė

Iki 2025 m. pabaigos visa „Lidl Lietuva“ naudojama celiuliozė bus arba perdirbta arba sertifikuota. Prioritetas bus teikiamas perdirbtai celiuliozei, o nauja celiuliozė bus sertifikuota pagal FSC arba išimtiniais atvejais – PEFC standartą. Iki 2025 m. pabaigos mažiausiai 15 % mūsų virtuvės ir higieninio popieriaus prekių sudėtyje turės perdirbtų medžiagų.



Medžių plantacijos, kurios, be kita ko, naudojamos popieriaus gamybai, dažnai išstumia jautrias ir daug rūšių turinčias ekosistemas. Be to, miškai ir toliau kertami celiuliozei, kaip žaliavai, gaminti, iš kurios gaminamas popierius, tekstilės gaminiai, baldai ir kiti medienos produktai.

Užtikrindami, kad mūsų produktai yra FSC ir PEFC sertifikuoti, vienodai kreipiame dėmesį į socialinius, ekologinius ir ekonominius aspektus. Šie ženklai žymi medienos ir popieriaus gaminius, atitinkančius tokius kriterijus kaip čiabuvių gyventojų apsauga, biologine įvairove vertingų miškų išsaugojimas ir genetiškai modifikuotų organizmų draudimas. Priklausomai nuo sertifikuotos celiuliozės arba perdirbtos medžiagos kiekio gaminyje naudojame skirtingus FSC logotipus ir tokiu būdu užtikriname didesnę skaidrumą.

Augalinių alternatyvų skatinimas produktų asortimente

Šalia kritinių žaliavų sertifikavimo, siekiant mažinti miškų kirtimą, norime prisidėti ir siūlydami klientams rinktis tvaresnes prekių alternatyvas. Į tai įeina ir padidinta veganiškų ir vegetariškų alternatyvų pasiūla. Mitybos grandinėje, ypač auginant galvijus, parandama daug kalorijų, keičiant augalinius baltymus į gyvulinius. Dėl to tiesioginis augalinių baltymų vartojimas yra draugiškesnis aplinkai – jų reikalinga mažiau ir taip išnaudojama mažiau derlingų plotų. Be to, paliekamas žymiai mažesnis CO₂ pėdsakas. Tad „Lidl Lietuva“ didina vegetariškų ir veganiškų mėsos ir pieno produktų augalinių alternatyvų kiekį savo asortimente.

Pagal mūsų kovos su miškų kirtimu strategijos **trečią punktą** asortimente skatiname tvaresnes alternatyvas ir mažiname kritinių žaliavų įsigijimą.



Mūsų prekių ženklo „Vemondo“ produktai – veganiški ir neutralūs klimatui

Su „Vemondo“ produktais iš daržovių, žirnių, kviečių ir sojų baltymų siūlome savo klientams veganišką ir taip aplinkai draugiškesnę gyvūninės kilmės produktų alternatyvą. Tam stengiamės naudoti sertifikuotas tiekėjų sojas, kad užtikrintume miškų nekertančias tiekimo grandines. Iki 2022 m. norime mūsų vegetariškų ir veganiškų mėsos pakaitalų prekių ženkliui „Vemondo“ 100 % naudoti regioninės ir/arba europietiškos kilmės sojas.

Taip užkertame kelią tropinių atogrąžų miškų kirtimą sojų auginimui. Be to, mūsų „Vemondo“ produktai yra neutralūs klimatui: pirkdami CO₂ kreditus atlyginame CO₂ emisijas, susidarančias gamybos, pakavimo, transportavimo ir atliekų pašalinimo metu. Tam pasirinkome tris projektus: miškų atsodinimą Ugandoje, saulės baterijų parko rėmimą Indijos Taro dykumoje ir vandens gręžinių tvarkymą Eritrėjoje.



11

veganiškų ir klimatui neutralių „Vemondo“ produktų „Lidl Lietuva“ turėjo akcinių prekių asortimente 2021 m. liepos pabaigoje

Sektoriaus sprendimų įtaka mūsų kritinėms žaliavoms

Mes dalyvaujame partnerių iniciatyvose ir projektuose, kad sukurtume inovatyvias žaliavų strategijas ir prisidėtume prie sektoriaus sprendimų kartu tardamiesi su partneriais, suinteresuotomis grupėmis ir vietos bendruomenėmis. Taip skatiname tvarias žemės ūkio praktikas, draudžiančias auginimą išvalytose atogrąžų miškų vietovėse bei skatinančias miškų bei kitų vertingų ekosistemų išsaugojimą ir atkūrimą.

Pagal mūsų kovos su miškų kirtimu strategijos **ketvirtą punktą** stengiamės siekti pokyčių ir įsitraukiame į iniciatyvas ir projektus.



Palmių (branduolių) aliejus

Nuo 2012 m. „Lidl Stiftung“ yra aktyvus > [Roundtable on Sustainable Palm Oil \(RSPO\)](#) narys.

RSPO yra partnerių iniciatyva, savo įvestu standartu nustatanti reikalavimus tvariam palmių aliejaus auginimui. Mūsų narystė leidžia aktyviai dalyvauti rinkoje ir bendrauti su kitais jos dalyviais.



Daugiau informacijos rasite > [Pozicija dėl palmių \(branduolių\) aliejaus](#)

Sojos

„Lidl Stiftung“ yra > [Roundtable of Responsible Soy \(RTRS\)](#) ir > [Donau Soja](#) narys.

Kaip RTRS narys „Lidl“ gali teigiamai prisidėti organizuojant ir peržiūrint RTRS standartą. Mūsų narystė „Donau Soja“ remia atsakingą sojų auginimą Europoje.

Tokiu būdu skatiname į rinką įtraukti daugiau tvariai užaugintų sojų ir didinti europietiško sojų kiekį mūsų tiekimo grandinėse. Tuo pačiu bendradarbiaudami galime efektyviai spręsti socialinius, ekologinius ir ekonominius iššūkius, susijusius su sojų gamyba ir panaudojimu.



Kakava

„Lidl Stiftung“ Vokietijoje turi [> Forum Nachhaltiger Kakao](#) (Tvarios kakavos iniciatyva) atstovą.

Mūsų narystė iniciatyvos „Forum Nachhaltiger Kakao“ padeda mums gauti naujų įžvalgų apie rinką ir kartu su kitais tiekimo grandinės dalyviais stengiamės užtikrinti tvarų kakavos auginimą. Dalyvaudami šioje iniciatyvoje esame įsipareigoję remti 12 konkrečių tikslų, kurie prisideda prie natūralių gamtinių išteklių tausojimo ir biologinės įvairovės išsaugojimo šalyse, kuriose auginama kakava.



Daugiau informacijos rasite [> Pozicija dėl kakavos](#)

Celiuliozė

„Lidl Stiftung“ yra [> Forest Stewardship Council \(FSC\)](#) narys.

Narystė FSC partnerių iniciatyvoje leidžia mums bendradarbiauti su kitais medienos žaliavos tiekimo grandinės dalyviais. Abipusis dalijimasis patirtimi mums yra naudingas ir bendradarbiaudami su kitais iniciatyvos nariais siekiame skatinti tvarią miškininkystę.



Daugiau informacijos rasite [> Pozicija dėl celiuliozės](#)

Priemonės už mūsų tiekimo grandinių ir žaliavų ribų

„Lidl“ taip pat bendradarbiauja su kitais sektoriaus dalyviais, ne pelno siekiančiomis visuomeninėmis organizacijomis, ekspertais ir vietos bendruomenėmis. Tvariam, miškų kirtimo ir konversijos nesukeliamam žaliavų auginimui ypač svarbūs yra vietos bendruomenių bei vietos gyventojų grupių dalyvavimas ir parama. Šios grupės ne tik yra labiausiai priklausomos nuo agrarinių žaliavų, jos taip pat yra vienos didžiausių mūsų sąjungininkių kovojant su miškų naikinimu. Pagal „World Resources Institute“ (WRI) paskelbtą ataskaitą, teritorijose, kuriose apsaugoti čiabuvių nuosavybės santykiai, miškų iškirtimo rizika yra žymiai mažesnė.¹⁵ Bendradarbiaudami norime visapusiškai ir efektyviai kovoti su priežastimis ir sisteminėmis sąlygomis, kurios leidžia kirsti miškus ir naikinti natūralias ekosistemas.

Nuolatiniam miškų kirtimui ir naikinimui būtinos neatidėliotinos atsakomosios priemonės. Tačiau „Lidl“ negali viena kovoti su kompleksiniais procesais, kurie sukelia ir įgalina miškų kirtimą. Todėl sieksime viršyti aprašytas priemones, susijusias su mūsų tiekimo grandinėmis – su konkrečiomis žaliavomis susijusias iniciatyvas, sertifikatus ir standartus. Kartu su partneriais „Lidl“ kovoje su miškų kirtimu ir konversija sistemingai veiks trijose srityse – aplinkosaugoje, miškų atsodinime ir valdyme.

Bendradarbiaujame, kad tiekimo grandinės taptų be miškų naikinimo ir konversijų

Aplinkosauga

Šiandienos miškų ir biologinės įvairovės apsaugos ir išsaugojimo priemonės; priemonių nustatymas ir stebėjimas

Miškų atsodinimas

Miškų atsodinimo ir gyvūnų bei augalų gyvenviečių atkūrimo priemonės

Valdymas

Tinkamos valdymo priemonės globaliu, nacionaliniu ir regioniniu lygmeniu

Mūsų planetos miškų kirtimas gali būti sustabdytas tik tinkamomis valdymo priemonėmis globaliu, nacionaliniu ir regioniniu lygmeniu. Dėl to valstybėse ir regionuose, kurie šiuo metu labiausiai kenčia dėl miškų kirtimo, „Lidl“ stiprins savo ryšius su nacionalinėmis ir regioninėmis vyriausybėmis bei tarptautinėmis nevyriausybinėmis organizacijomis. Bendradarbiaujant su viešo ir privataus sektoriaus dalyviais gali pavykti sustabdyti miškų kirtimą ir vėl atsodinti degradavusias miškų teritorijas. Kartu norime pasiekti, kad būtų priimti teisės aktai ir reguliavimo priemonės, sukuriančios teisingas sąlygas miškų apsaugai.

¹⁵ World Resources Institute: 5 Maps Show How Important Indigenous Peoples and Local Communities Are to the Environment, 2017.

Terminų žodynas



Terminų žodynas

<p>Accountability Framework Initiative (AFI)¹⁶</p>	<p>Ši nevyriausybė organizacija yra pagrindinė iniciatyva, siekianti įtvirtinti miškų ir natūralių ekosistemų apsaugą bei žmogaus teisių laikymąsi globaliose tiekimo grandinėse. Ji gyvuoja nuo 2016 m., sudaryta kaip pavienių organizacijų sąjunga, kuri sukūrė vadinamąją „Accountability Framework“ sistemą, skirtą tiekimo grandinėse įtvirtinti etinius ir ekologinius standartus bei toliau dirba su jų pritaikymu.</p>
<p>Free, Prior and Informed Consent (FPIC; išankstinis laisvo ir informuoto sutikimo gavimas)¹⁷</p>	<p>Išankstinis laisvo ir informuoto sutikimo gavimas yra kolektyvinė čiabuvių tautų ir vietos bendruomenių žmogaus teisė į sutikimo davimą arba atsisakymą prieš tai, kai pradama veikla, kuri yra susijusi su jų teisėmis, jų žeme, jų ištekliais, teritorija, pragyvenimo šaltiniais ir pragyvenimo užtikrintumu. Tai yra teisė, kuria naudojami atstovaujant savo pasirinkimą ir savo būdais, kurie sutampa su jų papročiais, vertybėmis ir noromis.</p>
<p>High Carbon Stock (HCS; didelės anglies atsargos)¹⁸</p>	<p>Anglies atsargų kiekis ir biologinė įvairovė, esantys tam tikrame regione, varijuoja priklausomai nuo augalijos rūšių. HCS metodas skirsto augaliją naudojantis palydovų duomenimis ir žemės matavimais vienoje teritorijoje į šešias skirtingas klases. Šios šešios klasės yra didelio tankumo miškai, vidutinio tankumo miškai, mažo tankumo miškai, jauni, jaunėjantys miškai, krūmynai ir išvalyta / atvira žemė. Pirmosios keturios klasės laikomos potencialiais miškais su didelėmis anglies atsargomis.</p>
<p>High Conservation Value (HCV; didelė išsaugojimo vertė)¹⁹</p>	<p>HCV yra „Forest Stewardship Council“ miško tvarkymo terminas, kuriuo apibūdinami miškai, turintys didelę išsaugojimo vertę. Kad miškas būtų didelės išsaugojimo vertės, jis turi turėti vieną šių verčių: HCV 1 – rūšių įvairovė: Tai yra biologinės įvairovės koncentracija, įskaitant retesnes, nykstančias arba beveik išnykusias rūšis. Jos yra svarbios globaliu, regioniniu arba nacionaliniu lygmeniu. HCV 2 - ekosistemos ir mozaikos kraštovaizdžio lygmeniu: Nepaliesiti miškų kraštovaizdžiai ir didelės kraštovaizdžių ekosistemos ir ekosistemų mozaikos, kurios yra reikšmingos globaliu, regioniniu arba</p>

¹⁶ Accountability Framework: Home, 2019.

¹⁷ Accountability Framework: Forest, 2019.

¹⁸ High Carbon Stock Approach: The High Carbon Stock Approach.

¹⁹ HCV Resource Network: Common Guidance for the Identification of High Conservation Values, 2013.

²⁰ Accountability Framework: Forest, 2019.

nacionaliniu lygmeniu, bei gyvybingos natūraliai paplitusių rūšių populiacijos daugumos pagal natūralų paplitimą ir tankį;
HCV 3 - ekosistemos ir gyvenamieji plotai: Į tai įeina retos, nykstančios arba beveik išnykusios ekosistemos, gyvenamieji plotai ir prieglobsčio vietos.
HCV 4 - kritinės ekosistemos funkcijos: Kritinėse situacijose pagrindinės ekosistemos funkcijos turi būti atliekamos, įskaitant vandens telkinių apsaugą bet jautrių dirvožemių ir šlaitų erozijos kontrolę
HCV 5 – bendruomenės poreikiai: Teritorijos ir ištekliai, kurie yra būtini, kad būtų patenkinti pagrindiniai vietos bendruomenių ir čiabuvių tautų poreikiai (pvz., pragyvenimo šaltiniai, sveikata, maistas, vanduo), ir kurie buvo identifikuoti aptariant su vietos bendruomenėmis ir čiabuvių tautomis.
HCV 6 - kultūrinė vertė: Vietovės, ištekliai, gyvenamieji plotai, kraštovaizdžiai, turintys nacionalinę, kultūrinę, archeologinę arba istorinę reikšmę ir / arba kultūrinę, ekologinę, ekonominę ir religinę / šventą reikšmę tradicinėms vietos bendruomenių ir čiabuvių tautų kultūroms, ir kurie buvo identifikuoti aptariant su vietos bendruomenėmis ir čiabuvių tautomis.

Konversija²⁰

Konversija suprantama kaip natūralios ekosistemos pertvarkymas į kitos paskirties žemės naudojimą arba didelės apimties rūšių sudėties, struktūros arba funkcijos pakeitimas. Medžių kirtimas yra konversijos forma (natūralių miškų konversija). Konversija apima stiprią degradaciją arba tokių panaudojimo praktikų įvedimą, dėl kurių kyla ryškūs ir ilgalaikiai buvusios rūšių sudėties, struktūros arba ekosistemos funkcijos pokyčiai. Natūralių sistemų pokyčiai, atitinkantys šį apibrėžimą, laikomi konversija nepaisant to, ar jie legalūs, ar ne.

Miškas²¹

Žemės plotas, kuriame daugiau negu 0,5 hektaro užima medžiai, aukštesni negu 5 metrai ir turintys daugiau kaip 10 procentų lapijos dangą arba medžiai, galintys pasiekti šias ribas konkrečioje vietovės vietoje. Į apibrėžimą neįeina žemė, naudojama daugiausiai žemės ūkio arba kitais tikslais. Miškas apima natūralius miškus ir miškų plantacijas. Pritaikant miškų nenaikinančius tiekimo grandinių įsipareigojimus siekiama sustabdyti natūralių miškų konversiją.

Miškų naikinimas²²

Natūralių miškų praradimas konvertuojant juos į žemės ūkį arba kitas ne miškininkystės veiklas; konversija į plantacinį mišką arba sunki ir ilgalaikė degradacija. Šis apibrėžimas remiasi į tiekimo grandinių be miškų kirtimo įsipareigojimus, kurie bendrai koncentruojasi į natūralių miškų konversijos sutrukdyimą. Sunki degradacija (III scenarijus apibrėžime) apibrėžia miškų naikinimą arba medžių dangos praradimą taip pat ir tuo atveju, kai žemė po to nepanaudojama kitoms negu miškininkystės veikloms. Natūralaus miško praradimas, atitinkantis šį apibrėžimą, laikomas miško naikinimu, nesvarbu, ar yra legalus ar nelegalus. AFI miškų naikinimo apibrėžimas reiškia natūralaus miško „brutto kirtimą“, kuriame „brutto“ gali būti suprantamas kaip „visiškas; bendras; be atskaitymo miško atkūrimui arba kokiam nors kitai kompensacijai“.

Palmių aliejaus derivatyvai

Naudojantis detaliais cheminiais kitimo procesais iš palmių arba palmių branduolių aliejaus galima pagaminti vadinamuosius derivatyvus. Jie naudojami kosmetikoje arba valikliuose kaip paviršinio aktyvumo medžiagos arba emulsikliai. Emulsikliai leidžia sumaišyti du tarpusavyje paprastai nesimaišančius skysčius, tokius kaip aliejus ir vanduo. Paviršinio aktyvumo medžiagos yra plaunant aktyvios substancijos.

Pradžios diena („Cut-off-date“; susijusi su miškų nekirtimo ir nekonvertavimo įsipareigojimais)²³

Data, po kurios kirtimas arba konversija reiškia, kad tam tikras regionas arba produkcijos vienetas daugiau nebeatitinka nekirtimo arba nekonvertavimo įsipareigojimų.

World Resources Institute (WRI)²⁴

WRI yra globali tyrimų organizacija, turinti daugiau kaip 1000 ekspertų 60 šalių. Ji bendradarbiauja su įmonėmis, kad išsaugotų natūralius resursus. Jos veikla koncentruojasi į septynias kritines aplinkos ir vystymosi temas: klimatą, energiją, maistą, miškus, vandenį, miestus ir vandenyną.

²¹ Accountability Framework: Forest, 2019.

²² Accountability Framework: Forest, 2019.

²³ Accountability Framework: Forest, 2019.

²⁴ World Resource Institute: What we do, 2019.

Šaltiniai ir nuorodos



Šaltiniai ir nuorodos

Accountability Framework:

Forest

<https://accountability-framework.org/the-framework/contents/definitions/?definition=forest>
(2021.02.17)

Accountability Framework:

Home

<https://accountability-framework.org/>
(2021.02.17)

BBC:

What is palm oil and why is it thought to be bad?

Leidimo metai: 2018
<https://www.bbc.co.uk/newsround/39492207>
(2021.02.17)

Business Insider:

Chocolate is on track to go extinct in 40 years

Leidimo metai: 2017
<https://www.businessinsider.com/when-chocolate-extinct-2017-12?r=US&IR=T>
(2021.02.17)

Chatham House:

Cocoa trade, climate change and deforestation

Leidimo metai: 2017
<https://resourcetrade.earth/publications/cocoa-trade-climate-change-and-deforestation>
(2021.02.17)

FAO:

The State of the World's Forests

Leidimo metai: 2020
<http://www.fao.org/state-of-forests/en/>
(2021.02.17)

Fibre2Fashion:

Fashionable fabrics leading to deforestation

Leidimo metai: 2014
<https://www.fibre2fashion.com/industry-article/7365/fashionable-fabrics-leading-to-deforestation>
(2021.02.17)

HCV Resource Network:

Common Guidance for the Identification of High Conservation Values

Leidimo metai: 2013
https://hcvnetwork.org/wp-content/uploads/2018/03/HCVCommonGuide_English.pdf
(2021.02.17)

High Carbon Stock Approach:

The High Carbon Stock Approach

<http://highcarbonstock.org/the-high-carbon-stock-approach/>
(2021.02.17)

Vokietijos Federalinė Maisto ir žemės ūkio ministerija:

Atrinkti trečiosios Federalinės miškų inventORIZACIJOS rezultatai. Wälder binden CO₂

Leidimo metai: 2012
<https://www.bundeswaldinventur.de/dritte-bundeswaldinventur-2012/hintergrundinformationen/waelder-binden-co2/>
(2021.02.17)

World Resource Institute:

What we do

<https://www.wri.org/our-work>
(2021.02.17)

World Resources Institute:

5 Maps Show How Important Indigenous Peoples and Local Communities Are to the Environment

Leidimo metai: 2017
<https://www.wri.org/blog/2017/12/5-maps-show-how-important-indigenous-peoples-and-local-communities-are-environment>
(2021.02.17)

WWF:

8 Things to know about Palm Oil

Leidimo metai: 2020
<https://www.wwf.org.uk/updates/8-things-know-about-palm-oil>
(2021.02.17)

WWF:

Beef. Overview.

Leidimo metai: 2021
<https://www.worldwildlife.org/industries/beef>
(2021.02.17)

WWF:

Deforestation Fronts. Drivers and Responses in a Changing World. Summary

Leidimo metai: 2020
<https://www.wwf.ch/sites/default/files/doc-2021-01/Deforestation%20Fronts%20summary%20English.pdf>
(2021.02.17)

WWF:

Facts about soy production and the Basel Criteria

Leidimo metai: 2006
<https://www.wwf.org.uk/downloads/factsheet-soy-eng.pdf>
(2021.02.17)

WWF:

Living Planet Report 2020

Leidimo metai: 2020
<https://www.wwf.de/living-planet-report>
(2021.02.17)

WWF:

Stepping up? The continuing impact of EU consumption on nature worldwide

Leidimo metai: 2021
<https://www.wwf.org.uk/downloads/stepping-up-the-continuing-impact-of-eu-consumption-on-nature-worldwide-fullreport-low-res.pdf>
(2021.06.17)

Iliustracijų šaltiniai

Titulinė nuotrauka

disq, stock.adobe.com

Puslapis 2

haveseen, stock.adobe.com

Puslapis 4

Frank, stock.adobe.com

Puslapis 7

Bildkind, stock.adobe.com

Puslapis 13

Kalyakan, stock.adobe.com

Puslapis 15

zoyas2222, stock.adobe.com

Paskutinis puslapis

disq, stock.adobe.com



Kontaktai

„Lidl Lietuva“
Viršuliškių skg. 34
Vilnius

Daugiau informacijos apie ĮSA

<https://www.lidl.lt/>
<https://imone.lidl.lt/>

Pranešimas apie autorių teises

Šio dokumento turinys (tekstai, grafikai, nuotraukos, logotipai ir kt.) bei pats dokumentas yra saugomi autorių teisių. Be raštiško „Lidl“ sutikimo šis dokumentas ir / arba jo turinys negali būti perduodamas, keičiamas, platinamas, verčiamas arba kopijuojamas.

© „Lidl Lietuva“